



Middagskoncert på Minh Oi

Lørdag kl. 17 er der igen musikalske menuer på spisekorset hos den vietnamesiske restaurant Minh Oi på Gammel Jernbanevej, hvor duoen John Ehde, cello og Jens Bang-Rasmussen, guitar spiller et program med musik »Fra Vivaldi til Jimmi Hendrix«.

Bedemanden ved Uglen

- et nærliggende valg...

Frederiksborgvej 114 - 2400 NV
genbo til Bispebjerg Kirkegaard og Krematorium
tlf. 35 82 18 30
www.veduglen.dk
e-mail: bedemanden@veduglen.dk



Valby Bedemandsforretning

v/Henriette Leinum & Niels-Henrik Palmelund

Medlem af foreningen

Gl. Jernbanevej 41

36 30 20 00

Begravelser og ligbrænding

- alt ordnes individuelt smukt og økonomisk

Aftaler træffes gerne i hjemmet
Telefon efter lukketid: 36 30 20 00
www.valbybedemand.dk



Roholl

Bedemandsforretning

Valby Langgade 84
(overfor Posthuset)

Telefon 36 17 67 02

Helligdage og aften: Tlf. 36 70 04 40

Vi ordner alle papirer for Dem og kommer gerne i hjemmet for at træffe alle aftaler
Indehaver: Bedemand **B. Roger Hansen**

Medlem af foreningen



En personlig og mindeværdig afsked

Vi træffes døgnet rundt og aftaler gerne et møde i hjemmet.

Begravelse

Danmark

Tidl. Dansk Ligbrændingsforening



Merete Nielsen
- din lokale bedemand

Enghavevej 25. 1674 København V. Tlf. 36 46 22 44

www.begravelsedanmark.dk

En praktisk hjælp
i en svær tid



Personlig rådgivning, vi
kommer gerne til Dem



Bedemand
Preben Hjorth

Ellekjærns

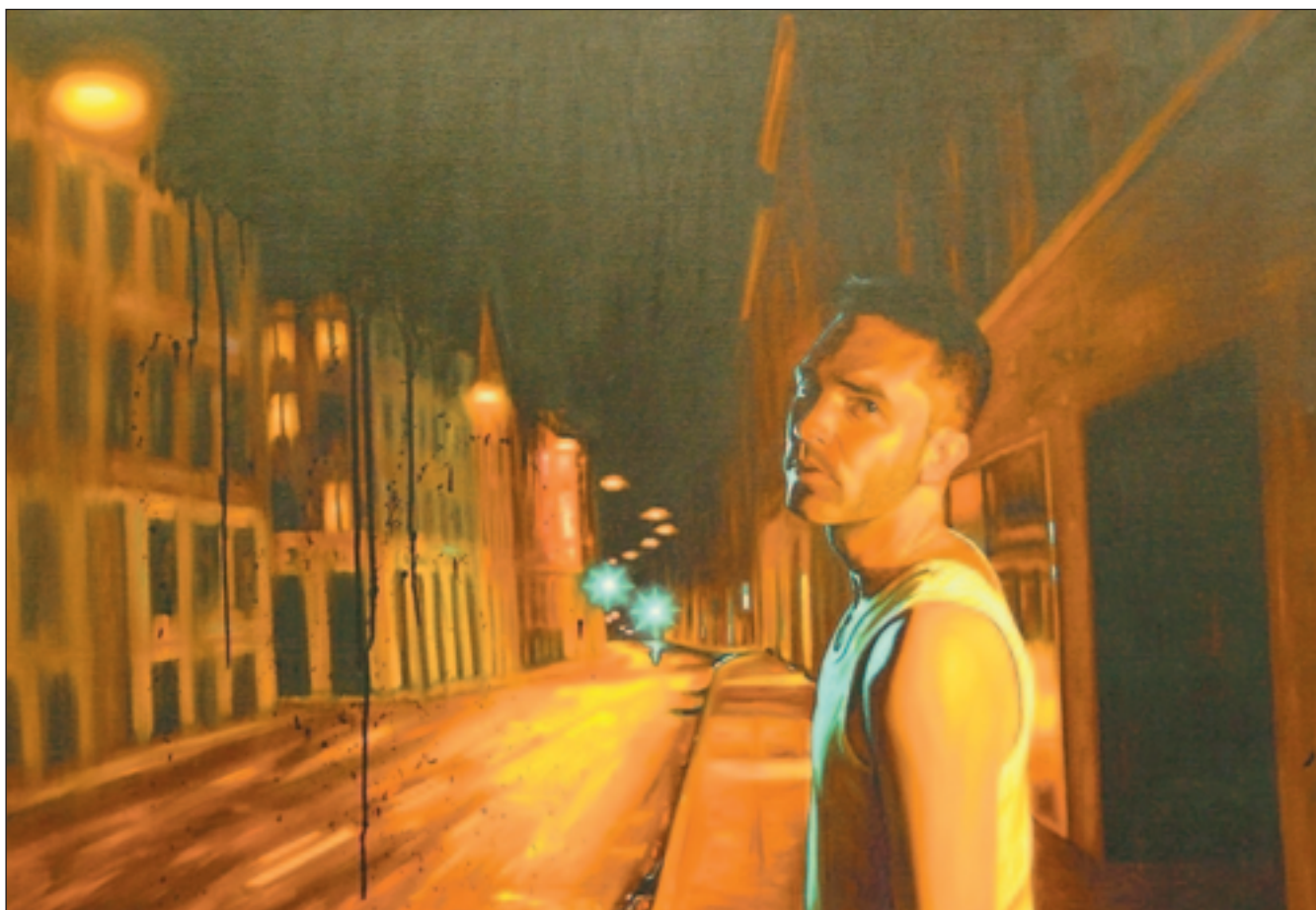
Begravelsesforretning

Vigerslevvej 298 2500 Valby 36 16 16 71

Mozartsvej 17 2450 SV 36 16 16 05

Enghavevej 72 1674 V 33 31 58 31

www.ellekjaerbegravelse.dk



Niels Corfitzen har indfanget udvalgte københavnske gader, bygninger og baggårde – også partier med graffiti – de fleste fanget i en helt særlig belysning i skumringstiden eller ud på natten, hvor gadelamperne er alene om at modstå mørket. Og undervejs får den han demonstreret sin oprindelige kompetence – som fremragende portrætmaler.

København sat til vægs i Valby

Udstilling

To meget forskellige københavner-malere sætter høje standarder for billedkunsten i 2010. Det store Copenhart Gallery på Carl Jacobsens Vej lægger vægge til nu i januar.

AF FLEMMING SAUGMANN

Den ene kunstner er Niels Corfitzen, som nu bruger sin imponerende supernaturalisme i olie på lærred til at portrættere udvalgte københavnske gader, bygninger og

baggårde – også partier med graffiti – de fleste fanget i en helt særlig belysning i skumringstiden eller ud på natten, hvor gadelamperne er alene om at modstå mørket. Og undervejs får den unge kunstner tillige demonstreret sin oprindelige kompetence – som fremragende portrætmaler. For helt mennesketomme er gaderne jo ikke, og Corfitzen lader nødig en lejlighed til at portrættere en interessant person – eller et stærkt ansigt – gå fra sig.

Den anden kunstner er Kirsten Rotbøll Lassen, og hun nøjes ikke med at gå og se på vinduer – hun maler dem også i snesevis – i akryl på lærred. Copenhart har

fundet plads til hele 30 af slagsen, fra de små på en kvart kvadratmeter til de store på halvanden. Rotbølls stil må betegnes som 'konkret-abstrakt': Alle liner er vandrette eller lodrette, alle farver står knivskarpt, og alle lærreder 'indrammes' af en ensfarvet kant, som kunne være rammen på en rigtigt vindue. I nogle tilfælde gendes ligefrem den komplette struktur på et klassisk københavnsk dannebrogsvindue. Men vigtigst er farvespillet inden for denne vinduesramme, der gør hvert af Rotbølls værker til noget ganske særligt.

Begge de to malere har succes i kunstens verden: Ro-

tbøll er i en årrække blevet antaget på adskillige censurerede udstillinger, både på Den Frie og på Charlottenborg. Niels Corfitzen har senest opnået særlig anerkendelse under den store nordiske portrætdstilling i sommeren 2009, hvor han meget overlegent vandt publikumsprisen for sit maleri af Svendstykke.

De to separatudstillinger kan ses på Copenhart Gallery i Valby til og med lørdag den 23. januar. Der er fri entre – og åbent hver tors-fre-lørdag kl. 12-17.



Klippekort til børnemusik

I et nyt samarbejde mellem Børnekulturstedet Karens Minde og Sydhavnens Børnebibliotek udbydes klippekort til Børnenes Musiksalon. Musikalske legestuer for børn i mange aldre med Lotte Tønner Jane Okine,

der har fanskærer blandt Sydhavnens småbørn. Et klippekort til 4 legestuer giver adgang til lørdage kl. 11-12 efter eget valg frem til 24. april. Mere om aldersgrupper og datoer kan du finde på www.bkulturd.dk

Vores kære søn, bror og svoger

Poul Høier Christensen

* 28. august 1936

tabte kampen mod kræften d. 4. januar 2010

Elsket og savnet

Du vil altid være i vore hjerter

Familien

Bisættelsen har fundet sted

Min kære mand
vores allesammens far, svigerfar,
morfar, farfar og oldefar

Kaj Arne Terkelsen

” Den stædige jyd ”

* 26.3. 1928

er stille sovet ind den 5. januar 2010

Lillian

Bisættelsen har fundet sted

Tak for venlig deltagelse